

団体会員の技術紹介

会社名：矢崎エナジーシステム株式会社
本社：東京都港区三田1丁目4番28号
【電話】(03) 3455-5661 (代)
設立：1963年矢崎電線株式会社として設立
2012年商号変更
資本金：3億1,000万円
代表者：代表取締役社長 矢崎 航

矢崎エナジーシステムは、矢崎グループの一員として、電力用電線・一般電線・通信用電線、ガスメーターに代表されるガス機器、空調や太陽熱といった環境システム機器、そしてタクシメーターなどの計装機器を事業の柱とし、矢崎グループの生活環境機器の開発・製造・販売を一貫した体制で行い、お客様のニーズに即した製品・サービスを提供します。

【電線事業】

より良い製品作りを目指し、溶銅・コンパウンド(原材料)から製品までの一貫生産をしています。各種一般電線の製造にとどまらず、施工性の曲げ・くせ付けが簡単にできる「やわらか」電線シリーズをはじめ、環境に配慮したエコロジーケーブル、現場での省施工を考えた分岐付ケーブル・ユニットケーブル、また電線・ケーブル以外に、6kV級のCVケーブルを活線状態で行う絶縁診断装置、導電性床材をはじめとし総合的な静電対策を実現する商品など、お客様の多様なニーズに合わせた商品の製造・販売、開発設計に力を入れています。

(600V-CVの例)



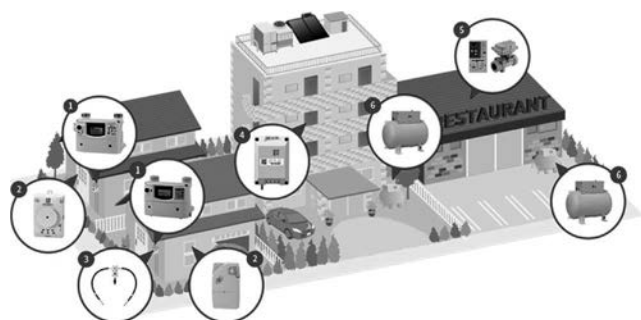
「やわらか」電線の特徴の1つ
(曲げ作業でのくせ付けやすさの比較)

【ガス機器事業】

矢崎グループでは、1963年にLPガスメーター「LP10」を国内ではじめて販売開始して以来、私たちの豊かな生活に欠かすことのできないエネルギーのひとつであるガスを、安全にご利用いただくための機器、サービスを提供しています。

ガスメーターは、お客様のガス使用量計測はもちろんのこと、様々なトラブルを検知した際にはガスを遮断し、お客様の安全を確保する役割も担っています。矢崎グループでは、従来式の計量膜を利用した「膜式ガスメーター」から、超音波を使用した小型ガスメーターまで、お客様のニーズに合わせた各種ガスメーターを提供しています。

ガス漏れ警報器をはじめ、住宅用火災警報器、業務用COセンサー等、お客様に安心、安全を提供する各種警報器も取りそろえています。



- ①ガスメーター、②警報器、③自動切替調整器
- ④LTE Cat.M1無線機、⑤ガス遮断システム
- ⑥バルク供給システム

【環境システム機器事業】

環境システム機器の1つである空調機器は、「蒸発」・「吸収」・「再生」・「凝縮」の4つ作用を経て、冷房する吸収冷温水機です。冷暖房を行うために熱源を必要とします。その熱源を選ばないことが吸収冷温水機の最大の特長であり、都市ガス・LPガス・石油はもちろんのこと、工場等から排出される排熱(温水・蒸気)も利用可能であり、高い省エネ効果を発揮します。



多様な熱源の利用が可能

吸収冷温水機は自然界に存在する“水”を冷媒としているので、圧縮式冷凍機の冷媒に使われているフロン類と比べて漏えいによる地球温暖化への影響がありません。またフロン排出抑制法で義務化された点検も必要ありません。



温水焚吸収冷温水機

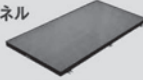


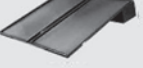


木質ペレット焚吸収冷温水機

矢崎グループは、地球環境を視野に入れた空調方式を追求しており、近年はカーボンニュートラルな木質ペレットを熱源とする新空調システムを実現。エネルギー循環型社会を目指した取り組みも行っています。

太陽熱利用機器では1974年 世界で初めて太陽熱利用冷暖房システム「ソーラーハウス太陽の家」を完成させ、約45年にわたり太陽熱エネルギー利用による給湯機器、並びに冷暖房機器の開発に取り組んでいます。CO₂排出ゼロのクリーンエネルギー（太陽熱）の活用で地球温暖化の抑制と真にこちいい給湯環境を実現、矢崎の業務用ソーラーシステム並びに住宅用ソーラーシステムは環境にやさしく経済的です。

業務用ソーラーシステム

	特長	用途	施設	施設規模	給湯量	設計度	設置場所
↑ 超 高 集 熱 パ ネ ル	スーパーブルーパネル SC-V1020  <ul style="list-style-type: none"> ●本館設置のオーダーメイドシステム ●建物の外観を尊重するシンプルデザイン ●屋根にやさしい軽量設計 ●使い勝手に合わせた蓄熱槽設置タイプ ●矢崎独自の高性能選択吸収面処理、V溝透明断熱材、半強化白板ガラスで高い集熱性能を実現 	冷暖房 給湯		大規模 中規模	5㎡/日～ 15㎡/日 <small>(10～50・100㎡の場合)</small>	自由設計	傾斜屋根 陸屋根
	お湯ジョーズ GS-J2420C01  <ul style="list-style-type: none"> ●夏季及び冬季の負荷に合わせて最適給湯を実現 ●無理・無駄なく、蓄えた熱・量を給湯システムに供給 ●集熱パネルの4枚セット化によりシステム設計を簡素化 	給湯	福祉施設 介護施設 病院 学校 商業ビル 工場 温水プール など	小規模 中規模	1㎡/日～ 10㎡/日	規格設計	陸屋根
	エコソーラーマルチ GES-24C20C01(300L標準型) ※別途GES-24D20C01 (500L標準型)  <ul style="list-style-type: none"> ●集熱パネル4枚のユニットにより8㎡～80㎡の大規模給湯システムが構成可能 ●ユニット組合せ方式のため工事の短期・簡素化を実現 ●ユニットの規格化で初期費用を大幅削減 						
↓ 高 集 熱 パ ネ ル	あっちまる SPS ※蓄熱槽付  <ul style="list-style-type: none"> ●簡単設置のイーソーオーダーシステム ●建物と調和のとれたデザイン ●太陽電池により集熱ポンプを運転し省エネ化を実現 ●蓄熱槽一体タイプによる省スペース設計 ●水道直結式 				1㎡/日～ 5㎡/日 <small>(1～5.3㎡/日の場合)</small>		

住宅用ソーラーシステム



分離型ソーラーシステム
エコソーラ TYPE II
(貯湯槽 200L / 300L)

太陽熱集熱器対応型エコキュート
エコキュート・ソーラーヒート
(貯湯槽 420L)

一体型太陽電池付
ソーラーシステム
あつ太郎 (貯湯槽 200L)

【計装機器事業】

「クルマとインフラをつなぐ」というコンセプトのもとに、社会が抱える「安全・安心」「環境・省エネルギー」「効率・利便」という問題を解決する計装システム製品の提供を通じて、安全で低炭素なスマートコミュニティ社会の実現に貢献しています。



デジタルタコグラフ
(運行記録計)

タクシーメーター

問い合わせ先：矢崎エナジーシステム株式会社 東京都港区三田 1 丁目 4 番 28 号
【電話】(03) 3455-5661 (代)