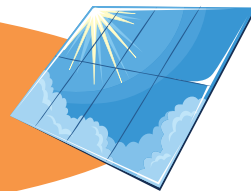


住宅用太陽光発電 システムの 安心・安全 な利用のために



クリーンな発電方法として脚光を浴びる太陽光発電。導入が容易でメンテナンス・フリーとされ、固定価格買取制度の施行以降、急速に拡大しました。しかし一方で、施工不良による事故や火災が相次いでいます。また法律改正に伴い、住宅用も含め、計画的なメンテナンスが求められるようになりました。

そこで、どんな故障・事故事例があるのかを学び、対策を考えるセミナーを開催します。すでに設置されている方だけでなく、これから設置を検討されている方、また施工事業者の方も必見。みなさまのご参加をお待ちしています。

日時 11月7日(水) 13時~17時

会場 くにびきメッセ 401会議室
(松江市学園南1-2-1)

定員 50名 (どなたでもご参加いただけます。下記までお申し込みください。
当日参加も可能ですが、事前申し込みの方を優先します。)

プログラム

- 1 「住宅用太陽光発電システムの安全性に関する総説」
国立研究開発法人 産業技術総合研究所太陽光発電研究センター/PVResQ! 加藤和彦さん
- 2, 自宅で遭遇した住宅用太陽光発電システムの不具合とその解決までの顛末」
国立研究開発法人 産業技術総合研究所太陽光発電研究センター 高島 工さん
- 3, 住宅用太陽光発電システムの施工・保守上での注意点」
株式会社 島電気商会/PVResQ! 北川孝太郎さん

参加無料

主催

市民共同発電まつえ、縁パワーしまね
一般社団法人 日本太陽エネルギー学会

お問い合わせ お申込み

市民共同発電まつえ
上園(ウエゾノ)

メール、またはお電話にてお申し込みください。
*メール: matsue.power@gmail.com
*電話: 090-3266-9506

当日は
ご相談も承ります

思ったほど
発電してない
ような…!?

メンテナ
スどうした
らいいの?

こんなお悩みはありませんか?
客観的な立場でアドバイスしま
す。お気軽にご相談ください。

このセミナーは、11月8日~9日にくにびきメッセで開催される一般社団法人日本太陽エネルギー学会の研究発表会に連動企画です。研究発表会にもぜひご参加ください。詳細は、学会ホームページ (<http://www.jses-solar.jp/>)、またはチラシにてご確認ください。